

# Aviso de Ciclón Tropical en el Océano Pacífico

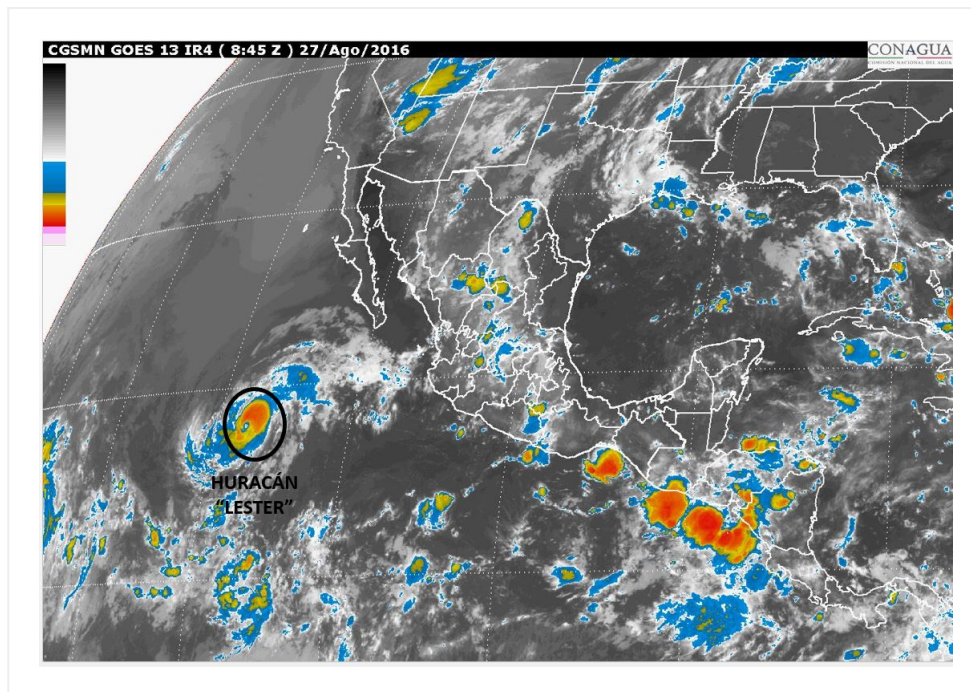
**No. Aviso: 11**

Ciudad de México a 27 de Agosto del 2016.

**Emision: 04:15h**

Servicio Meteorológico Nacional, fuente oficial del Gobierno de México, emite el siguiente aviso:

**Síntesis:HURACÁN LESTER CAT. I**



**Imagen de satélite**

## **Situación Actual:**

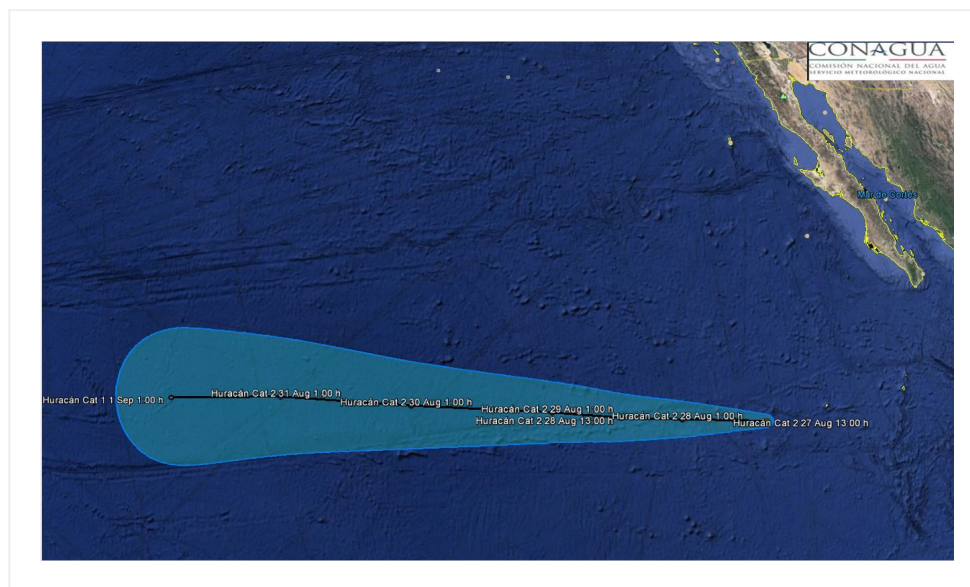
**Huracán LESTER**, en el Océano Pacífico, se localiza al suroeste de Cabo San Lucas,BCS. No afecta al país.

<b>Condiciones Actuales</b>		
<b>Hora local (hora gmt)</b>	04:00 (09:00 GMT)	
<b>Ubicación del centro del ciclón</b>	Latitud Norte:17.9°	Longitud Oeste: 117.4°
<b>Distancia al lugar más cercano</b>	960 km al suroeste de Cabo San Lucas, BCS.	
<b>Desplazamiento actual:</b>	Oeste (280°) a 19 km/h	

## Condiciones Actuales

<b>Vientos máximos [km/h]:</b>	Sostenidos: 140 km/h	Rachas: 165 km/h		
<b>Presión mínima central [hpa]:</b>	978 hPa			
<b>Pronóstico de lluvia</b>	No afecta al país.			
<b>Extensión en cuadrantes de radios de vientos y oleaje</b>				
<b>Radio de vientos de 120 km/h</b>	35 km NE	30 km SE	30 km SO	35 km NO
<b>Radio de vientos de 95 km/h</b>	75 km NE	55 km SE	35 km SO	55 km NO
<b>Radio de vientos de 63 km/h</b>	150 km NE	110 km SE	75 km SO	130 km NO
<b>Oleaje 4 m</b>	220 km NE	165 km SE	140 km SO	165 km NO

PRONÓSTICO VALIDO AL DÍA/HORA LOCAL TIEMPO CENTRO	LATITUD NORTE	LONG. OESTE	VIENTOS [Km/h]	CATEGORÍA	UBICACIÓN (en km)
<b>27/13h</b>	18.0	118.8	155/195	Huracán categoría II	835 km al oeste de Isla Socorro, Col. 1,010 km al suroeste de Cabo San Lázaro, BCS.
<b>28/01h</b>	18.1	121.0	165/205	Huracán categoría II	1,170 km al suroeste de Cabo San Lázaro, BCS.
<b>28/13h</b>	18.2	123.5	175/215	Huracán categoría II	1,370 km al oeste-suroeste de Cabo San Lázaro, BCS.
<b>29/01h</b>	18.4	126.3	175/215	Huracán categoría II	1,555 km al suroeste de Punta Eugenia, BCS.
<b>30/01h</b>	18.5	132.0	165/205	Huracán categoría II	2,015 km al oeste-suroeste de Punta Eugenia, BCS.
<b>31/01h</b>	18.5	137.5	155/195	Huracán categoría II	2,515 km al oeste-suroeste de Punta Eugenia, BCS.
<b>01/01h</b>	18.0	142.5	150/185	Huracán categoría I	3,010 km al oeste-suroeste de Punta Eugenia, BCS.



**Traectoria pronóstico del huracán cat. 1, "Lester"**

Aviso No.	Fecha / Hora local CDT	Lat. Norte	Long. Oeste	Distancia más cercana (km)	Viento mág. / rachas	Categoría	Avance

1	24 ago / 16:00	15.2	109.9	415 km al sur-sureste de Isla Socorro, Col. 730 km al suroeste de Manzanillo, Col.	55/75	Depresión Tropical	Oeste-noroeste (290°) a 22 km/h
2	24 ago / 22:00	15.7	110.9	345 km al sur de Isla Socorro, Col. 790 km al oeste-suroeste de Manzanillo, Col.	55/75	Depresión Tropical	Oeste-noroeste (295°) a 19 km/h
3	25 ago / 04:00	16.2	111.6	295 km al sur-suroeste de Isla Socorro, Col. 765 km al sur-suroeste de Cabo San Lucas, B.C.S.	65/85	Tormenta Tropical	Oeste-noroeste (295°) a 19 km/h
4	25 ago / 10:00	16.6	112.5	290 km al sur-suroeste de Isla Socorro, Col., y a 745 km al sur-suroeste de Cabo San Lucas, BCS.	85/100	Tormenta Tropical	Oeste-noroeste (295°) a 19 km/h
5	25 ago / 16:00	16.9	113.4	A 760 km al sur-suroeste de Cabo San Lucas, BCS., y a 365 km al suroeste de Isla Socorro, Col.,	95/110	Tormenta Tropical	Oeste-noroeste (295°) a 17 km/h
6	25 ago / 22:00	17.0	113.8	A 770 km al sur-suroeste de Cabo San Lucas, BCS., y a 355 km al suroeste de Isla Socorro, Col.	95/110	Tormenta Tropical	Oeste (270°) a 9 km/h
07	26 ago / 4:00	16.9	114.5	430 km al oeste-suroeste de Isla Socorro, Col., y a 815 km al suroeste de Cabo San Lucas, BCS.	95/110	Tormenta Tropical	Hacia el oeste (280°) a 11 km/h
08	26 ago / 10:00	17.1	115.0	470 km al oeste-suroeste de Isla Socorro, Col., y a 835 km al suroeste de Cabo San Lucas, BCS.	95/110	Tormenta Tropical	Hacia el oeste (280°) a 11 km/h
9	26 ago / 16:00	17.6	115.8	A 850 km al suroeste de Cabo San Lucas, BCS., y a 475 km al oeste-suroeste de Isla Socorro, Col.	110/140	Tormenta Tropical	Oeste-noroeste (285°) a 15 km/h
10	26 ago / 22:00	17.9	116.5	885 km al suroeste de Cabo San Lucas, BCS., y a 595 km al oeste de Isla Socorro, Col.	120/150	Huracán categoría I	Oeste (280°) a 15 km/h

11	27 ago / 04:00	17.9	117.4	960 km al suroeste de Cabo San Lucas, BCS.	140/165	Huracán categoría I	Oeste (280°) a 19 km/h
----	-------------------	------	-------	---	---------	------------------------	---------------------------

**EL SIGUIENTE AVISO SE EMITIRÁ A LAS 10:15 HRS TIEMPO DEL CENTRO O ANTES SI OCURREN  
CAMBIOS SIGNIFICATIVOS**

**Pronosticador:** RAFAEL TREJO V.

**Revisó:** JUAN CARLOS AYALA V.